



NAŘÍZENÍ

Zimní údržba komunikací

Zastupitelstvo města Harrachov se dne 19.12.2024 usnesením č.2 usneslo vydat v souladu s § 27 odst. 5) a 7) zákona č. 13/1997 Sb., o pozemních komunikacích, ve znění pozdějších předpisů, a podle ustanovení § 11 odst. 1) a dále § 84 odst. 3) zákona č. 128/2000 Sb., o obcích (obecní zřízení), ve znění pozdějších předpisů, toto nařízení:

Článek 1

a) Vymezení úseků silnic a místních komunikací, na kterých se pro jejich malý dopravní význam nezajišťuje sjízdnost a schůdnost silnic a místních komunikací a schůdnost chodníků odstraňováním sněhu a náledí.

b) Vymezení úseků silnic a místních komunikací, na kterých se zajišťuje sjízdnost a schůdnost silnic a místních komunikací a schůdnost chodníků odstraňováním sněhu a náledí pouze prohrnováním.

c) Vymezení úseků silnic a místních komunikací, na kterých se zajišťuje sjízdnost a schůdnost silnic a místních komunikací a schůdnost chodníků standardní údržbou v plném rozsahu.

ad a) Odstraňování sněhu a náledí se neprovádí na těchto místních komunikacích či vymezených úsecích a chodnicích:

Místní komunikace III. třídy:

Poř.	komunikace od - do	lokality	vymezení	délka MK (m)
3	nad kempem z I/10 - Hájenka	Huťský kout	celý úsek	235
12	Kafé Z - č.p. 338	Nový Svět	celý úsek	95
13	Kafé Z - můstky Kaml	Nový Svět	celý úsek	75
15	od Policie ČR - k Buluškům	Nový Svět	celý úsek	85
17	SOUL - ČOV - č.p. 323	Anenské údolí	celý úsek	605
26	č.p. 540 - č.p. 522	Klondajk	celý úsek	40
29a	Parkoviště u č.p. 580	Nový svět	celý úsek	
29b	č.p. 580 - č.p. 647 3. pořadí	Harrachov	celý úsek	67
31	Pošta - Vinkl - V Zákoutí	Centrum, Zákoutí	od č.p. 207 po křižovatku nad č.p. 209	183
33	Krtek - můstky	lyžařský areál	celý úsek	500
34a	Hakl-koupaliště	Centrum, Zákoutí	od čp. 209 po obchvat	250
36	tržnice - sportovní areál -trafo	Centrum	celý úsek	100
41	Vodojem - č.p. 439	Hřebenka	celý úsek	55
46	Armabeton - směr Garni Gryf	Ryžoviště	celý úsek	85
47	Sporthotel - za č.p. 305	Ryžoviště	celý úsek	840
50	chata Elizabeth - Tos Vansdorf (pod ním)	Mýtiny	celý úsek	350
51a	Otáčka BUS - Vršovanka	Mýtiny	celý úsek	420
52	obchvat - Sklář - Golden	obchvat	celý úsek	510
53	od trafo před Lesním Zátiším - směr horní stanice městského vleku	Ryžoviště	celý úsek	650
55	Cesta k penzionu Renata	Ryžoviště	celý úsek	250
62	č.p. 348 - č.p.126	Nový Svět	celý úsek	35
<i>celkem</i>				5 430



Místní komunikace IV. třídy:

Poř.	komunikace od - do	lokalita	vymezení	délka MK (m)
1	fotbalové hřiště - Diana	Nový Svět, Sachrák	celý úsek	230
2	zastávka Motejlek - Kubica	Nový Svět	celý úsek	120
3	Hřebínek - sv. Jan	Anenské údolí	celý úsek	645
4	č.p. 131 - Klondajk	Klondajk	celý úsek	145
5	č.p. 180 - Kalát - stanice lanovky	Centrum	celý úsek	200
6	č.p.145 - minigolf - nad poštou	Centrum	celý úsek	260
7	Kino - pension Jitka	Centrum	celý úsek	80
8	č.p. 210 - č.p. 200	Zákoutí	celý úsek	115
9	č.p. 206 - obchvat	Zákoutí	celý úsek	95
10	pension Rieger- hřiště nad Jiskrou	Centrum	celý úsek	145
11	Bílý Hořec - vila pod Svorností	Centrum	celý úsek	225
12	Rotunda - chata ŘSD	Centrum	celý úsek	265
13	Cesta Kamlem	Centrum	celý úsek	635
14	K Harrachovce	Centrum	celý úsek	125
15	pension Podhorský - č.p. 192 (Schwarz)	Centrum	celý úsek	45
16	Autobusové nádraží - č.p. 439	Hřebenka	celý úsek	175
17	Zákoutí - Ludmila - Lovecká Mumlava	Hřebenka	celý úsek	535
18	U krtka - Skicentrum - Sporthotel	Centrum - Ryžoviště	celý úsek	1430
<i>celkem</i>				5 470

Chodníky pro pěší:

Poř.	komunikace od - do	lokalita	vymezení	délka MK (m)
1a	Komunikace před č.p. 462, 463, 465, 466, 467, 471, 473, 475	Nový svět	celý úsek	255
3	chodník ADOS - Central parking	obchvat-levá strana	celý úsek	190
4	chodník most do Ryžoviště - k dolům	obchvat-pravá strana	celý úsek	370
13	chodník Central parking - lávka L	Harrachov	celý úsek	240
14	chodník Central parking - lávka P	Harrachov	celý úsek	115
15	chodník most přes Mumlavu	Ryžoviště	celý úsek	17
<i>celkem</i>				1 187



ad b) Odstraňování sněhu a náledí pouze prohrnováním se provádí na těchto místních komunikacích či vymezených úsecích a chodnicích:

Místní komunikace III. třídy:

Poř.	komunikace od - do	lokality	vymezení	délka MK (m)
1	Diana – Agrostroj po křižovatku	Sachrův kopec	celý úsek	260
2	č.p. 106 - 486 - kolečko -Hábův most	Sachrův kopec	celý úsek mimo 2a a 2b	342
4	Fiňáky	Nový Svět	celý úsek	285
6	č.p.420 - č.p. 423	Nový Svět	celý úsek	150
7	č.p.71 - č.p. 468	Nový Svět	celý úsek	90
9	řad. garáže za Pasekou - č.p. 21	Nový Svět	celý úsek	205
10	pension Motejlek - č.p. 21	Nový Svět	celý úsek	175
11	Puskarčík č.p. 417 - Veseloušová č.p. 108	Nový Svět	celý úsek	250
14	č.p. 10 - SOUL	Nový Svět	celý úsek	295
16	pension Paseka - půjčovna Sport Čermák	Nový Svět, Anenské úd.	celý úsek mimo 16a	1535
18	č.p. 161 - č.p. 323 (k ČOV)	Anenské údolí	celý úsek	120
19	č.p. 499 - č.p. 502 (Hass) 3. pořadí	Anenské údolí	celý úsek	110
20	Sklárna - č.p. 90 - otáčka	Huťský kout	celý úsek	460
23	č.p. 548 - č.p. 546	Klondajk	celý úsek	50
24	č.p. 552 - č.p. 553	Klondajk	celý úsek	60
25	č.p. 531 – 539	Klondajk	celý úsek	60
28	č.p. 582 - stánky na Sommerem	Nad Harrachovkou	celý úsek	285
29	č.p. 140 - č.p. 580	Nad Harrachovkou	celý úsek mimo 29a a 29b	70
30	Za první řadou OC	Harrachov	celý úsek	210
31	Pošta - Vinkl - V Zákoutí	Centrum, Zákoutí	počátek lesa nad č.p. 487 po č.p.207	700
32	Sklář - směnárna p. Sedlák	Harrachov	celý úsek mimo 32a	435
34	Hakl - koupaliště	Centrum, Zákoutí	celý úsek mimo 34a	550
35	Hakl - kostel - hotel Mitera	Centrum	od kostela sv.Václava po hotel Mitera	120
37	kostel - č.p. 519	Hřebenka	celý úsek	155
38	hotel Mitera - č.p. 396	Hřebenka	celý úsek	230
39	Krnap - č.p. 380	Hřebenka	celý úsek	250
40	Ludmila - č.p. 238	Hřebenka	celý úsek	380
42	č.p. 397 - č.p. 280	Hřebenka	celý úsek	120
43	Ludmila - pension Jitka č.p. 631	Hřebenka	celý úsek	170
45	Lesní závod - obchvat	kolem obchvatu	celý úsek	360
48	Sportotel - Lesní zátiší - čp. 316	Ryžoviště	od hotelu Fit &Fun po Lesní Zátiší a č.p. 316	659
49	Bus zastávka - ČD	Mýtiny	celý úsek	170
54	Parkoviště v centru s park. automatem	Centrum	celý úsek	73
56	Celnice-jednosměrka	Nový Svět	celý úsek	260
<i>celkem</i>				9 644

Chodníky pro pěší:

Poř.	komunikace od - do	lokality	vymezení	délka MK (m)
1	Chodník pro pěší podél sídlištní komunikace	Nový Svět	celý úsek mimo 1a	270
7	Chodník podél I/10 Sklárna-Motejlek	Nový Svět	celý úsek dle spadu	600



12	Chodník k lanovce	Harrachov	celý úsek	125
16	Chodník sídliště od III/01021 k č.p. 462	Nový Svět	celý úsek	155
			<i>celkem</i>	<i>1 150</i>

ad c) Odstraňování sněhu a náledí standardní údržbou v plném rozsahu se provádí na těchto místních komunikacích či vymezených úsecích a chodnicích:

Místní komunikace III. třídy:

Poř.	komunikace od - do	lokality	vymezení	délka MK (m)
2a	Od kříž. po čp. 46	Nový Svět	celý úsek	60
2b	Kolečko - čp. 506	Nový Svět	celý úsek	103
5	ZŠ - VČP (č.p.63)	Nový Svět	celý úsek	410
8	sídlištní (pumpa - č.p.114)	Nový Svět	celý úsek	545
16a	Od č.p.161 k č.p.483	Harrachov	celý úsek	160
21	Muzeum Ski - kříž. s I/10	Klondajk	celý úsek	425
22	komunikace kolem Klondajku (č.p.561-562)	Klondajk	celý úsek	410
27	kolečko kolem domů č.p. 597 - 593	Klondajk	celý úsek	150
31	Pošta - Vinkl - V Zákoutí	Centrum, Zákoutí	od č.p. 153 po les nad č.p. 487	142
32a	směnárna p.Sedlák - č.p. 198	Zákoutí, Centrum	celý úsek	160
35	Hakl - kostel - hotel Mitera	Centrum	od č.p. 215 po kostel sv.Václava	85
44	kolem autobusového nádraží	začátek obchvatu	celý úsek	165
48	Sporthotel - Lesní zátiší	Ryžoviště	od Sporhotelu po hotel Fit&Fun	446
51	viadukt (propust) - Vršovanka	Mýtiny	celý úsek mimo 1a	305
			<i>celkem</i>	<i>3 566</i>

Chodníky pro pěší:

Poř.	komunikace od - do	lokality	vymezení	délka MK (m)
2	Chodník podél III/01021 a I/10 v úseku hotel Karolína - AN	průtah Harrachovem	celý úsek	1723
5	Chodník Karolína - kaple sv. Alžběty	Nový Svět	celý úsek	25
6a	Chodník u ZŠ	Nový Svět	celý úsek mimo 6b	95
6b	Chodník u ZŠ	Nový Svět	Kontejnery - pod ZŠ	116
8	Chodník ke sklárně	Nový Svět	celý úsek	90
9	Chodník u Motejlka	Nový Svět	celý úsek	60
10	Chodník u č.p. 36	Nový Svět	celý úsek	25
11	Chodník kříž. sídliště - č.p. 644	Nový Svět	celý úsek	82
			<i>celkem</i>	<i>2 216</i>

Souhrnný přehled m.k. s grafickým zobrazením způsobu zimní údržby m.k. v Harrachově je uveden v Příloze č.1, která je nedílnou součástí tohoto nařízení.

Ostatní udržované plochy a otáčky budou udržovány způsobem uvedeným v Příloze č. 2.

Článek 2

Způsob a lhůty zmírňování závad ve sjízdnosti a schůdnosti



1. Lhůty k odstranění (zmírnění) závad ve sjízdnosti místních komunikací a ve schůdnosti chodníků a místních komunikací se stanovují dle §46 Vyhlášky č.104/1997 Sb., kterou se provádí zákon č.13/1997 Sb., o pozemních komunikacích takto:

- I.pořadí důležitosti do 4 hodin,
- II.pořadí důležitosti do 12 hodin,
- III. pořadí důležitosti.po ošetření komunikací I. a II. pořadí, nejpozději však do 48 hodin.

Lhůty platí po dobu zimního období vyjma kalamitních situací, kdy rozhoduje krizový štáb města Harrachov.

Článek 3

Ruší se:

Nařízení města Harrachova ze dne 12.02.2024.

Toto nařízení nabývá platnosti vyhlášením ve Sbírce právních předpisů územních samosprávných celků a některých správních úřadů, a účinnosti 15. dnem následujícího po dni jeho vyhlášení.

Mgr. Tomáš Vašíček v.r.
starosta

Tomáš Ploc v.r.
místostarosta

Vyhlášeno dne:

Informování o vyhlášení na úřední desce dne:

Sejmuto z úřední desky dne:

Příloha č.1 k Nařízení

Způsob zimní údržby místních komunikací - Harrachov - souhrnný přehled

Místní komunikace III. třídy:

Poř.	komunikace od - do	Způsob údržby	vymezení	délka MK (m)
1	Diana – Agrostroj po křižovatku		celý úsek	260
2	č.p. 106 - 486 - kolečko - Hábův most		celý úsek mimo 2a a 2b	342
2a	Od křiž. po č.p. 46		celý úsek	60
2b	Kolečko - č.p. 506		celý úsek	103
3	nad kempem z I/10 - Hájenka		celý úsek	235
4	Fiňáky		celý úsek	285
5	ZŠ - VČP (č.p. 63)		celý úsek	410
6	č.p. 420 - č.p. 423		celý úsek	150
7	č.p. 71 - č.p. 468		celý úsek	90
8	sídlištní (pumpa - č.p. 114)		celý úsek	545
9	řad. garáže za Pasekou - č.p. 21		celý úsek	205
10	pension Motejlek - č.p. 21		celý úsek	175
11	Puskarčík č.p. 417 - Veseloušová č.p. 108		celý úsek	250
12	Kafé Z - č.p. 338		celý úsek	95
13	Kafé Z - můstky Kaml		celý úsek	75
14	č.p. 10 - SOUL		celý úsek	295
15	od Policie ČR - k Buluškům		celý úsek	85
16	pension Paseka - půjčovna Sport Čermák		celý úsek mimo 16a	1 535
16a	Od čp. 161 k čp. 483		celý úsek	160
17	SOUL - ČOV - č.p. 323		celý úsek	605
18	č.p. 161 - č.p. 323 (k ČOV)		celý úsek	120
19	č.p. 499 - č.p. 502 (Hass)	3.pořadí	celý úsek	110
20	Sklárna - č.p. 90 - otáčka		celý úsek	460
21	Muzeum Ski - křiž. s I/10		celý úsek	425
22	komunikace kolem Klondajku (č.p. 561-562)		celý úsek	410
23	č.p. 548 - č.p. 546		celý úsek	50
24	č.p. 552 - č.p. 553		celý úsek	60
25	č.p. 531 - 539		celý úsek	60
26	č.p. 540 - č.p. 522		celý úsek	40
27	kolečko kolem domů č.p. 597 - 593		celý úsek	150
28	č.p. 582 - stánky na Sommerem		celý úsek	285
29	č.p. 140 - č.p. 580		celý úsek mimo 29a a 29b	70
29a	Parkoviště za č.p. 580		celý úsek	
29b	č.p. 580 - č.p. 647	3.pořadí	celý úsek	67
30	Za první řadou Obchodního centra		celý úsek	210
31	Pošta - Vinkl - V Zákoutí		od č.p.153 po les nad č.p. 487	142
31	Pošta - Vinkl - V Zákoutí		počátek lesa nad č.p.487 po č.p.207	700
31	Pošta - Vinkl - V Zákoutí		od č.p.207 po křižovatku nad č.p.209	183
32	Sklář - směnárna p.Sedlák		celý úsek mimo 32a	435
32a	Směnárna p.Sedlák - č.p. 198		celý úsek	160
33	Krtek - můstky		celý úsek	500
34	Hakl - koupaliště		celý úsek mimo 34a	550
34a	Hakl - koupaliště		od čp.209 po obchvat	250
35	Hakl - kostel - hotel Mitera		od č.p. 215 po kostel sv. Václava	85
35	Hakl - kostel - hotel Mitera		od kostela sv. Václava po hotel Mitera	120
36	tržnice - sportovní areál - trafo		celý úsek	100

37	kostel - č.p. 519		celý úsek	155
38	hotel Mitera - č.p. 396		celý úsek	230
39	Krnap - č.p. 380		celý úsek	250
40	Ludmila - č.p. 238		celý úsek	380
41	Vodojem - č.p. 439		celý úsek	55
42	č.p.397 - č.p. 280		celý úsek	120
43	Ludmila - pension Jitka č.p. 631		celý úsek	170
44	kolem autobusového nádraží		celý úsek	165
45	Lesní závod - obchvat		celý úsek	360
46	Armabeton - směr Garni Gryf		celý úsek	85
47	Sporthotel - za č.p. 305		celý úsek	840
48	Sporthotel - Lesní zátiší		od Sporthotelu po hotel Fit&Fun	446
48	Sporthotel - Lesní zátiší - č.p. 316		od hotelu Fit & Fun po Lesní Zátíší a č.p. 316	659
49	Bus zastávka - CD		celý úsek	170
50	chata Elizabeth - Tos Vansdorf (pod ním)		celý úsek	350
51	viadukt (propust) - Vršovanka		celý úsek mimo 51a	305
51a	Otáčka BUS - Vršovanka		celý úsek	420
52	obchvat - Sklář - Golden		celý úsek	510
53	od trať před Lesním Zátíším - směr horní stanice městského vleku		celý úsek	650
54	Parkoviště v centru s park. automatem		celý úsek	73
55	Cesta k penzionu Renata		celý úsek	250
56	Celnice - jednosměrka		celý úsek	260
61	Ke garážím za penzionem Katka		celý úsek	57
62	Č.p. 348 - č.p. 126		celý úsek	35
<i>celkem</i>				<i>18 697</i>

Místní komunikace IV. třídy:

Poř.	komunikace od - do	Způsob údržby	vymezení	délka MK (m)
1	fotbalové hřiště - Diana		celý úsek	230
2	zastávka Motejlek - Kubica		celý úsek	120
3	Hřebínek - sv. Jan		celý úsek	645
4	č.p.131 - Klondajk		celý úsek	145
5	č.p.180 - Kalát - stanice lanovky		celý úsek	200
6	č.p.145 - minigolf - nad poštu		celý úsek	260
7	Kino - pension Jitka		celý úsek	80
8	č.p. 210 - č.p. 200		celý úsek	115
9	č.p. 206 - obchvat		celý úsek	95
10	pension Rieger - hřiště nad Jiskrou		celý úsek	145
11	Bílý Hořec - vila pod Svorností		celý úsek	225
12	Rotunda - chata RSD		celý úsek	265
13	Cesta Kamlem		celý úsek	635
14	K Harrachovce		celý úsek	125
15	pension Podhorský - č.p. 192 (Schwarz)		celý úsek	45
16	Autobusové nádraží - č.p. 439		celý úsek	175
17	Zákoutí - Ludmila - Lovecká Mumlava		celý úsek	535
18	U krtka - Skicentrum - Sporthotel		celý úsek	1 430
<i>celkem</i>				<i>5 470</i>

Chodníky pro pěší:

Poř.	komunikace od - do	Způsob údržby	vymezení	délka MK (m)
1	chodník pro pěší podél sídlištní komunikace		celý úsek mimo 1a	270
1a	Komunikace před č.p.462,463,465,466,467,471,473,475			255
2	chodník podél III/01021 a I/10 v úseku hotel Karolína - autobusové nádraží		celý úsek	1723
3	chodník ADOS - Central parking		celý úsek	190
4	chodník most do Rýžoviště - k dolům		celý úsek	370
5	Chodník Karolína-kaple sv. Alžběty		celý úsek	25
6a	Chodník u ZS		celý úsek mimo 6b	95
6b	Chodník u ZS		kontejnery-pod ZS	116
7	Chodník podél I/10 Sklárna-Motejl	dle spadu sněhu	celý úsek	650
8	Chodník ke sklárně		celý úsek	90
9	Chodník u Motejlka		celý úsek	60
10	Chodník u č.p.36		celý úsek	25
11	Chodník křiž. sídliště-č.p.644		celý úsek	82
12	Chodník k lanovce		celý úsek	125
13	Chodník Central parking-lávka L		celý úsek	240
14	Chodník Central parking-lávka P		celý úsek	115
15	Chodník most přes Mumlavu		celý úsek	17
16	Chodník sídliště od III/01021 k čp.462		celý úsek	155
<i>celkem</i>				4603

Souhrn zimní údržby:

Komunikace se neudržuje	11732 m
Prohrnování	9081 m
Prohrnování+chem.posyp(solení)-standard	5782 m
Prohrnování+posyp inertním materiálem-standard	0 m
Prohrnování+posyp inertním materiálem dle situace	1465 m

Celkem

27905 m

Vysvětlivky ke způsobu zimní údržby :



komunikace se neudržuje



prohrnování



prohrnování + chem. posyp (solení)-standard



prohrnování+posyp inertním materiálem-standard

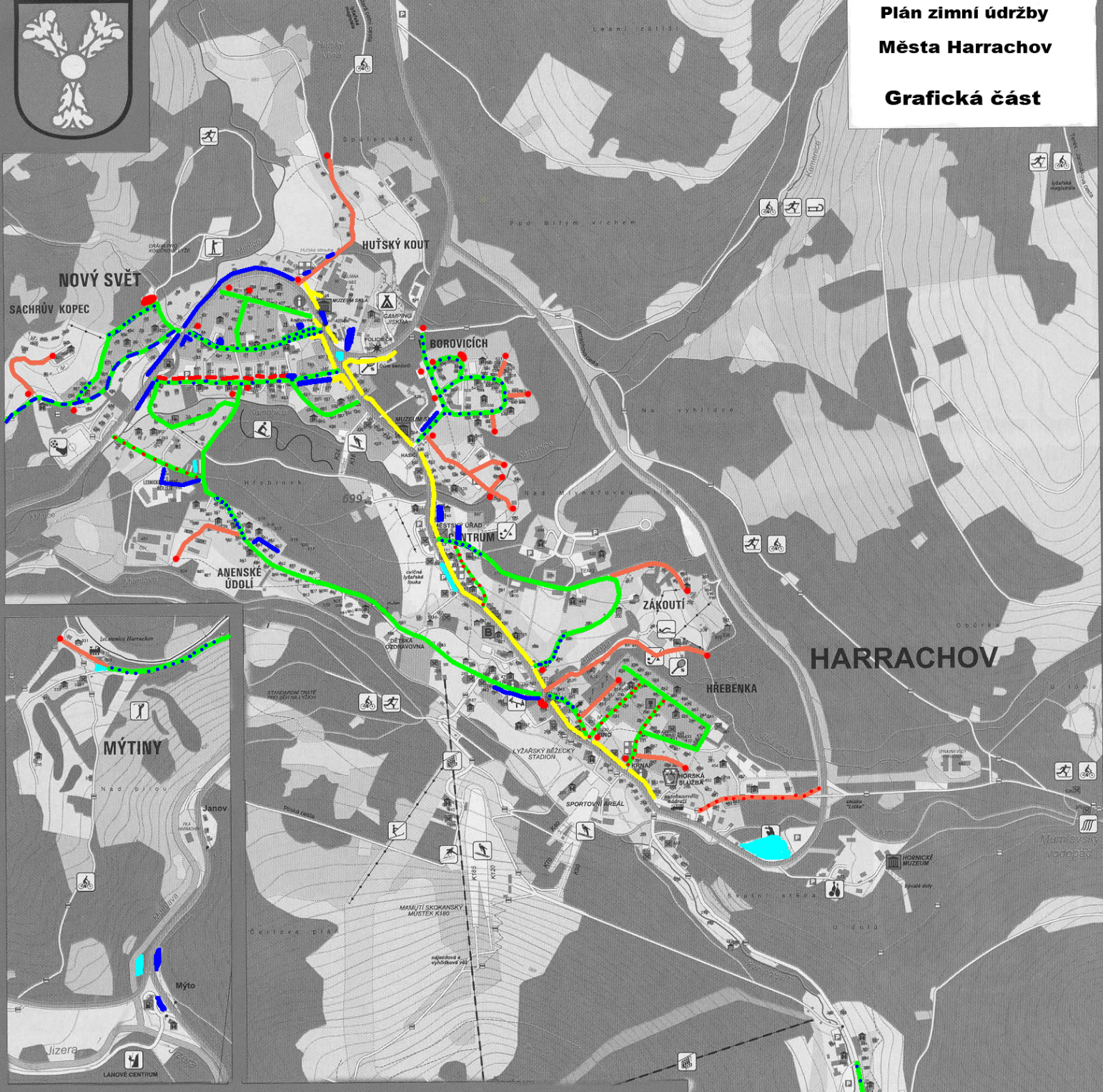


prohrnování+posyp inertním materiálem dle situace

Ostatní udržované plochy a otáčky budou udržovány způsobem uvedeným v příloze č.2



**Plán zimní údržby
Města Harrachov
Grafická část**



	ÚDRŽBA PROVÁDĚNA MĚSTEM HARRACHOV
	CESTY I. POŘADÍ
	CESTY I. POŘADÍ+SOLENÍ
	CESTY I. POŘADÍ+VARIANTA II (POSYP INERTEM V PŘÍPADĚ NUTNOSTI)
	CESTY POSYP I. POŘADÍ INERT
	CESTY II. POŘADÍ
	CESTY II. POŘADÍ + VARIANTA II
	CHODNÍK I. POŘADÍ+SOLENÍ
	CHODNÍK II. POŘADÍ PROHRNOVÁNÍ
	PARKOVIŠTĚ+ZASTÁVKY II. POŘADÍ

